



Am Sonnenhang von Uster entstehen drei luxuriöse Eigentumswohnungen und zwei individuelle Einfamilienhäuser mit grosszügigen Aussenräumen und einer herrlichen Weitsicht über den Greifensee, den Pfannenstil und die Berge.

Der vordere Baukörper zeichnet sich durch grosse Fensterbänder aus, welche die Wohnungen zum See und zur Sonnenseite öffnen. Die Holzschalung schafft eine Verbindung zur umliegenden Landhauszone. Das Element Holz findet sich auch in den hinteren beiden Einfamilienhäusern wieder, als Balkongeländer und als Sitzplatzverschalung. Diese Häuser setzen sich farblich voneinander ab und sind sehr unterschiedlich ausgestaltet, sie bilden jedoch durch die gleiche Höhe und die repetitiven Elemente eine Einheit. Die Wohnanlage wird durch einen gemeinsamen Innenhof verbunden, dieser dient als Begegnungszone.

## Neubau ART und ArtOne Uster

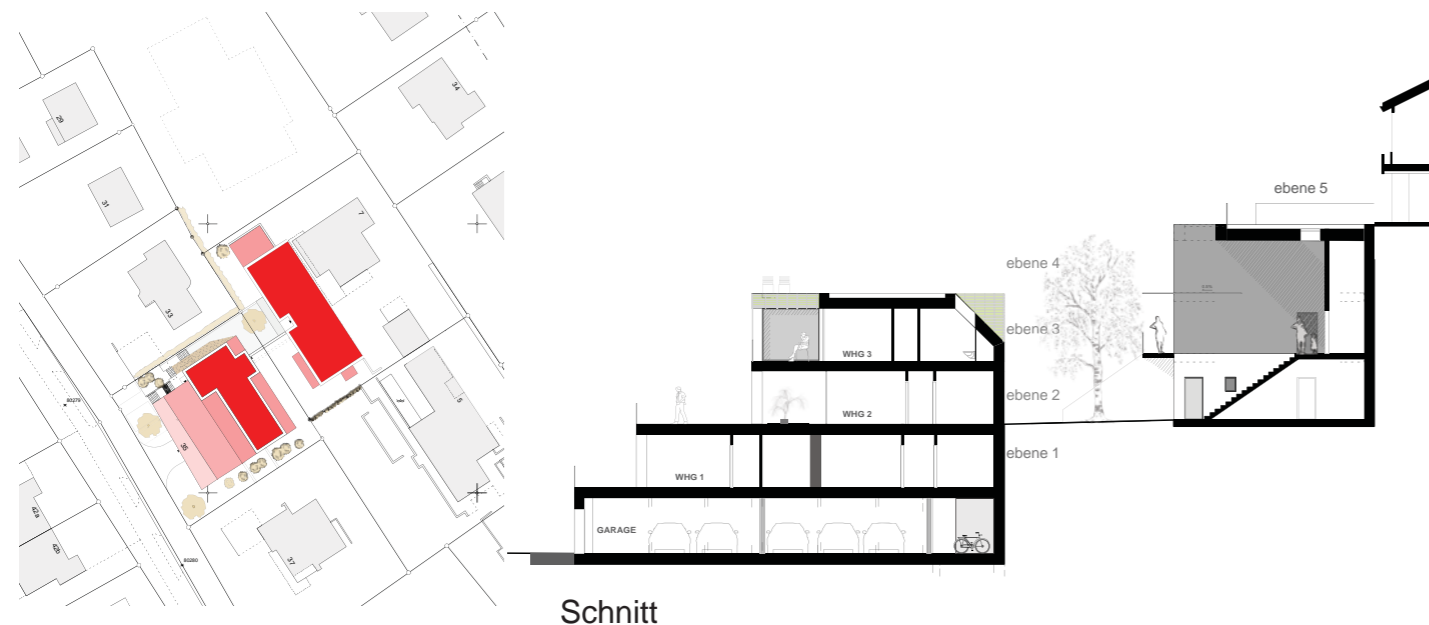
Binder Architektur AG sia

Turnerstrasse 1  
Tel 052 223 03 23  
www.binder-architekt.ch

8400 Winterthur  
Fax 052 223 03 24  
mail@binder-architekt.ch

Baujahr  
Kubatur sia  
Baukosten BKP 2

ca.2014  
ca. 6'400<sup>3</sup>  
ca. 4'000 000 CHF



Schnitt



Grundriss Ebene 2

Grundriss Ebene 3