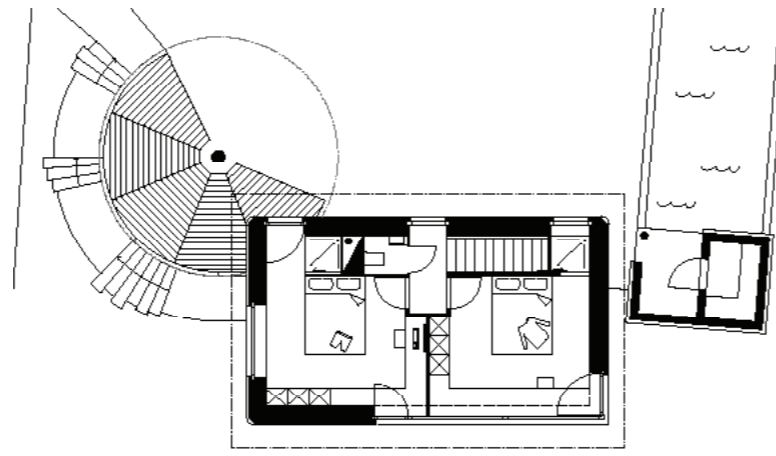
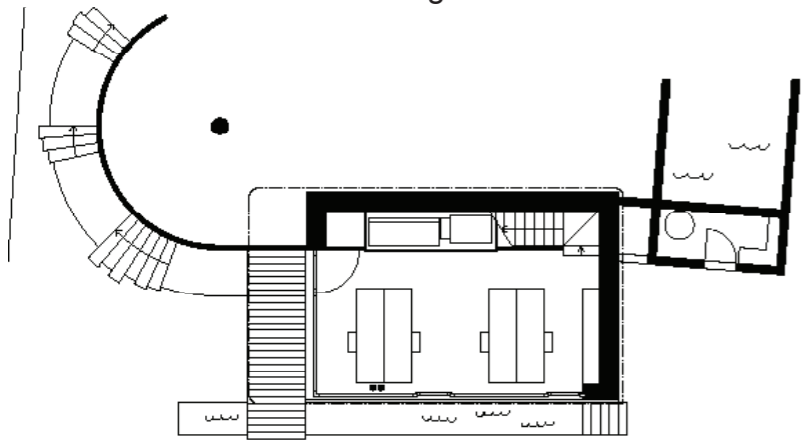


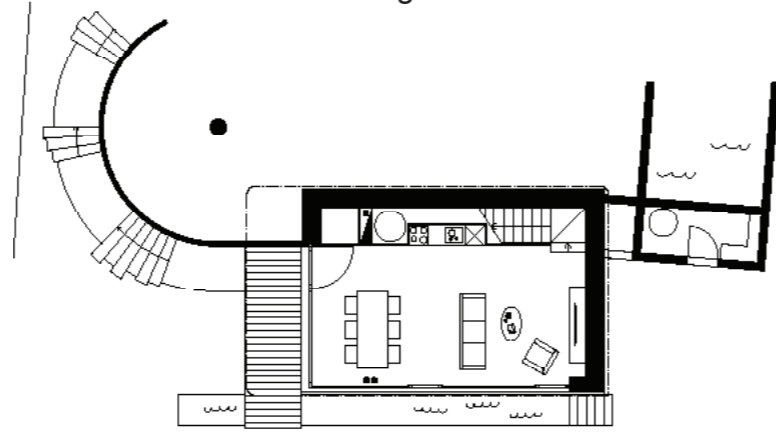
Variante Obergeschoss Büro



Variante Obergeschoss Wohnen



Variante Erdgeschoss Büro



Variante Erdgeschoss Wohnen



Atelier Binder Architektur AG

Dättlikon

BINDER ARCHITEKTUR AG SIA
 Sonnhalde 10 8421 Dättlikon
 Tel 052 223 03 23 Fax 052 223 03 24
 www.binder-architekt.ch mail@binder-architekt.

Baujahr 2017
 Kubatur sia 320 m³
 Baukosten BKP 2 410'000 CHF
 Kosten/m³ 1'281.-/m³

Ein hölzerner Gartenpavillon ruht auf einer Betonwinkelmauer, die aussen sowohl den Zugangsweg führt als einen bestehenden Zuckerahornbaum schützt. Zum Garten ist das untere Atelier vollverglast, der Pavillon ist mit Panoramafenster gegen Süden und mit einem Lochfenster gegen Westen versehen, welches mit dem Netz der Fassadenverkleidung spielt.

Mit unserem eigenen Atelier leisten wir einen Beitrag zur Verdichtung offener Einfamilienhausquartiere, steht es doch am Südhang unter dem eigenen Wohnhaus aus den Neunzigerjahren. Minergie P, autarke Energieversorgung (PV-Anlage auf Dach) und nachhaltiges Bauen (Holz, Gründach, veränderbar...) sind ebenso ein Grundbedürfnis wie die später mögliche Umnutzung zu einem Gartenwohnhaus.

