

ARCHITEKTUR - UND KULTURREISE JAPAN

16.-29. Juni 2019



Wegen Überbuchung unserer elften Bildungsreise nach Japan vom September bieten wir dieselbe Reise bereits im Juni noch einmal an.

Wir begeben uns auf Entdeckungsreise in die Japanische Kultur und näh-tigen auch in historischen Ryokans mit eigener Kaiseki-Küche. Freuen Sie sich auf eine exklusive Reise ins Land des Lächelns und geniessen Sie neben modernster Architektur und Kunst traditionelle Gastfreundschaft und exzellentes Essen.

Historische Baukunst trifft auf futuristisches Design. Erleben Sie das traditionelle und moderne Japan in all seinen Facetten. Tauchen Sie ein in die pulsierende Millionenmetropole Tokyo. Finden Sie Ruhe in jahr-hundertealten Gärten und Tempeln. Anhand ausgesuchter Beispiele aus Architektur, Gartenkunst und Städtebau gehen Sie auf Spurensuche nach dem historischen Erbe und der wegweisenden Zukunft einer authentischen Kultur. Japan ist so überraschend vielschichtig wie kaum ein anderes Land.

Hans Binder, Architekt und Professor für Entwurf und Städtebau an der Berner Fachhochschule leitet die Reise. Seine nunmehr 30-jährige Auseinandersetzung mit Japan und seine langjährige Forschungstätig-keit in Zusammenarbeit mit der Chiba Universität, macht ihn zum ausgezeichneten Kenner der Architektur Japans.

Rückmeldung von unserer zehnten Reise im Mai 2018 von Ursula Gabriel: „Die Japanreise hat mich total begeistert. Die ‚verpackten‘ Modehäuser waren ein erstes Highlight, das Suzuki- und das Regentropfenmuseum waren ein ganz besonderes Erlebnis. Das Fortbewegen mit den öffent-lichen Verkehrsmitteln liess uns das Leben in Japan etwas spüren. Die kompetente Führung, einsame Spitze...“

Prof. Hans Binder

c/o Binder Architektur AG
Sonnhalde 10 | CH-8421 Dättlikon
tel +41 (0)52 223 03 23 | mob +41 (0)79 430 50 48

www.binder-architekt.ch | mail@binder-architekt.ch

Leistungen

Direktflug mit Swiss Zürich-Tokio und zurück.

Boot-, Bus- und Bahntransfers inkl. Shinkansen. Eintritte für die im Programm erwähnten Besichtigungen. Alle Hotels und Ryokans gehobene Klasse mit Frühstück, im Ryokan jeweils Gourmet-Abendessen (Kaiseki-Dinner). Erster Abend in Tokyo gemeinsames Nachtessen mit Einführung. Begleitbuch zur Reise.

Nicht eingeschlossen sind Mittag- und einige Abendessen sowie persönliche Ausgaben, U-Bahn- und Taxifahrten und Miete Elektrobikes, sowie Sitzplatzreservationsgebühren im Flug falls gewünscht (ab 80.-)

Bedingungen

Reisepartner ist die kultour Ferienreisen AG in Winterthur. Es gelten deren Reise- und Annullationsbedingungen. Die Reise unterliegt darum dem Pauschalreisegesetz. Eine individuelle Reiseversicherung wird dennoch empfohlen.

Terminliches

Anmeldung ab sofort bis maximale Teilnehmerzahl

Anzahlung Februar 2019 oder nach Anmeldung
Restzahlung Mai 2019

Preis

Im Doppelzimmer inkl. Flüge: CHF 7'850.-

Zuschlag Einzelzimmer: CHF 1'055.-

Wir haben die Reservationen bereits getätigt.

Die Preise basieren auf dem Yen-Wechselkurs von 0.0089.

Wechselkursänderungen können zu einer Preisänderung führen.

Kleingruppe min. 14 bis max. 28 Teilnehmer.

Kleine Umstellungen vorbehalten.

Anmeldung

Anmeldung an mail@binder-architekt.ch mit Angabe von:

- Name, Vorname (wie im Pass)
- Mailadresse
- Strasse, Nummer
- PLZ, Ort
- Tel. Privat, Mobil
- Geburtsdatum
- Nationalität, Passnummer
- Beruf
- individuelle Verlängerung, wenn ja, bis wann?
- Sonderwünsche (Raucherzimmer/Businessclass gegen Aufpreis/ Medizinisches/Allergien/Individuelle Wünsche am 13.Tag etc.)
- miles&more-Nummer wenn vorhanden

Wir freuen uns, wenn Sie uns auf diese Reise begleiten!

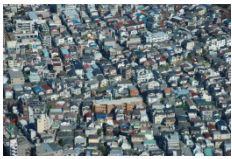
Architektur- und Kulturreise Japan - Woche 1



1. Tag - Abflug

Sonntag, 16.06.2019

Empfang und gemeinsames Check-in am Flughafen.
Dirketflug mit Swiss nach Tokio Narita.



2. Tag – Kulturschock Japan

Montag, 17.06.2019

Ankunft Tokio Narita am nächsten Tag frühmorgens.
Bahntransfer zum Turmhotel****, Tokio > 2 Übernachtungen.
Kurze Einführung zu Tokio und Japanischen Umgangsformen,
Spaziergang durch die Ginza mit Abstechern zu den neuesten
Verkaufshäusern von Shigeru Ban, Toyo Itoh und anderen.
Abendessen mit zwei japanischen Architekten (inklusive).



3. Tag – Moderne Architektur

Dienstag, 18.06.2019

Der Omotesando Boulevard ist die Architekturmeile Tokios und präsentiert sich als das Zentrum modernster Architektur: Toyo Itoh's Tod's, Herzog & de Meuron's Prada Aoyama, MVRDV und viele mehr.
Nachmittags geht es weiter zu Tadao Ando's 21-21 Design Sight in Midtown vorbei am National Art Center von Kisho Kurokawa. Den Abend verbringen wir in einem der vielen Stadtzentren wie Shibuya, Shinjuku oder Akihabara.



4. Tag – Tradition im Kontrast

Mittwoch, 19.06.2019

Transfer nach Kyoto mit dem Shinkansen (Hochgeschwindigkeitszug).
Einchecken im Ryokan Seikoro, 2 Übernachtungen in einer anderen Welt****.
Vortrag zur japanischen Geschichte und zum traditionellen Japan.
In Kyoto, dem ehemaligen Sitz des Kaisers, entwickelte sich vorwiegend die traditionelle, japanische Kultur. Heute noch ist deren Pracht, in Form von Gärten, Palästen und Tempeln, erhalten.
Wir steigen durch historische Strassen zum Kyomizu-dera auf, dem berühmten Holztempel im Wald, vorbei an Pilgerläden. Der Abstieg führt

uns zum Yasaka-jinja-Shrine und dann durch das traditionelle Gion-Quartier zum Ryokan.
Abends genießen wir das Gemeinschaftsbad, für Japaner ein tägliches Ritual, bevor wir die berühmte Kaiseki-Küche Kyotos kennen lernen > 2 Übernachtungen (1 Nachtessen inklusive)



5. Tag – Philosophie

Donnerstag, 20.06.2019

In Kyoto, dem ehemaligen Sitz des Kaisers, entwickelte sich vorwiegend die traditionelle, japanische Kultur. Heute noch ist deren Pracht, in Form von Gärten, Palästen und Tempeln, erhalten.
Nach dem Morgenmarkt steht der Tag ganz im Zeichen des Japanischen Gartens. Wir besuchen den Goldenen und Silbernen Pavillon, die zu den berühmtesten Gärten Japans zählen. Aber wir besuchen auch das Zen-Kloster um den Daisen-in und den Meditationsgarten Ryoan-ji.
Wir haben für den ganzen Tag einen eigenen Bus gebucht.



6. Tag – Kunst auf der Insel

Freitag, 21.06.2019

Frühmorgens fahren wir mit Shinkansen, Bahn und Fähre zur Insel Naoshima. Die Kunst-Insel bietet die beste zeitgenössische japanische und internationale Kunst in beeindruckender Natur. Tadao Ando erstellte dort mehrere Museumsgebäude auf einer Felsnase direkt am Seto-Binnenmeer gelegen. Zudem nächtigen wir im von ihm erstellten Hotel Park**** am Meer. Zweites Ziel auf der Insel ist aber auch das Art House Project im alten Fischerdorf Honmura. Ein halbes Dutzend traditioneller Häuser wurde restauriert und dient Künstlern als Ausstellungsorte für ihre imposanten Installationen.
Wenn das Wetter mitmacht, werden wir Elektrobikes mieten und die Insel auf eigene Faust erkunden.
> 2 Übernachtungen, mit zusätzlichen Nachtessen (nicht inklusive).



7. Tag – Kontemplation

Samstag, 22.06.2019

Wir fahren mit dem Schiff nach Teshima. Mit Elektrofahrrädern oder per Bus durchqueren wir die kleine Insel und besuchen ein einzigartiges Museum für Wassertropfen von Ryue Nishizawa. Aber es erwarten uns auch noch andere spannende Kunstinstallationen.
Den Nachmittag verbringen wir auf der Insel Naoshima, einen halben Tag ohne Programm als Pause zur Erholung, zum Bad im warmen Meer oder einem Spaziergang über die Insel.

Architektur- und Kulturreise Japan - Woche 2



8. Tag – Die Burg des Daimyo

Sonntag, 23.06.2019

Nach einem letzten Spaziergang über die Kunstinsel nehmen wir die Fähre zum Festland und die Bahn nach Himeji, wo wir die restaurierte Burg des Daimyo besichtigen.

Nachmittags geht's mit dem Shinkansen weiter nach Osaka.

Osaka ist ganz anders als Tokyo, extrem lebendig und laut, modern und frech. Nebst einem Abendspaziergang durch die gedeckten Strassen lockt das Lichtermeer des Viertels Dotonburi mit Kobe-Beef, Kugelfisch oder Karaoke. Hier bleiben wir nur eine kurze Nacht.

> 1 Übernachtung.



9. Tag – Kommerz&Vergnügen

Montag, 24.06.2019

Nach einer kurzen Stadtwanderung in Osaka folgt eine lange Bahnfahrt quer über die Hauptinsel Honshu. Wir erreichen Kanazawa, eine Küstenstadt am chinesischen Meer. Kanazawa konnte wie Kyoto sein Kulturerbe aus der Vergangenheit erhalten. Verschont von Kriegen und Naturkatastrophen glänzt sie heute noch in ihrer einstigen Pracht. Wieder beziehen wir für zwei Nächte ein Turmhotel**** direkt beim Bahnhof mit einzigartiger Sicht über die Stadt.

> 2 Übernachtungen.



10. Tag – Kontraste

Dienstag, 25.06.2019

Wir starten den Tag ganz früh im Wandelgarten Kenrokuen, besuchen die Fürstenvilla des Maeda-Clans, um dann im kreisrunden Museum von Sanaa moderne Kunst zu betrachten. Den Abschluss macht das kleine Museum für Daisetz Suzuki, welches immer wieder tiefe Eindrücke hinterlässt, architektonisch wie philosophisch.

Der Abend steht zur freien Verfügung zur Erkundung der vielen traditionellen Bars und Restaurants der alten Fischerstadt.



11. Tag – Bauer im Bergtal

Mittwoch, 26.06.2019

Am Morgen besuchen wir eine Goldmanufaktur und das Teeviertel mit seinen Geisha-Häusern. Wenn zeitlich machbar besuchen wir auch noch ein Samuraihaus mit eigenem Garten.

Dann fahren wir mit dem Bus weiter in die japanischen Alpen, wo wir die ohne Nägel erstellten und schilfgedeckten Bauernhäuser von Shirakawa

besichtigen. Die Weiterfahrt führt uns nach Takayama, wo wir noch einmal eine Nacht in einem klassischen Ryokan**** nächtigen.

Wieder geniessen wir ein warmes Bad, bevor wir die Kaiseki-Küche der Berge kennen lernen (inklusive).

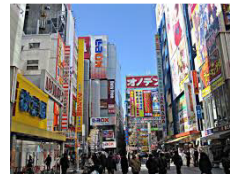


12. Tag – Stadt in den Alpen

Donnerstag, 27.06.2019

Takayama zeigt auf eindrückliche Weise wie die traditionelle Stadt noch immer das Leben ihrer Bewohner prägt. Nach dem Besuch des Verwaltungskomplexes flanieren wir durch die schmalen Strassen mit ihren traditionellen Reihenhäusern, welche heute noch genutzt werden. Einige Strassen sind schonungsvoll zu touristischen Läden umgenutzt worden, aber noch immer leben in den Landstädten viele Japaner in solchen Häusern.

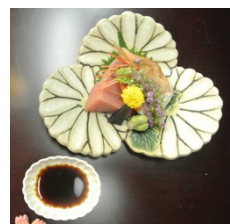
Nach dem Mittag fahren wir mit der Bahn nach Tokio, wo wir wieder für zwei Nächte ein Turmhotel**** gebucht haben.



13. Tag – zur freien Verfügung

Freitag, 28.06.2019

Der Tag steht den Teilnehmern zur freien Verfügung. Auf Wunsch bieten wir zusätzlich einen Tagesausflug nach Kamakura oder nach Nikko an. Es ist aber auch der Tag, an dem Sie ihren eigenen Interessen nachgehen können. Gehen Sie einkaufen oder in eines der grossartigen Museen, besuchen Sie ein traditionelles Noh-Theater oder besteigen Sie den Skytree, das zweithöchste Gebäude der Welt. Oder besuchen Sie Akihabaras Elektronikläden oder Shibuyas Kneipen. Tokio ist nicht nur die grösste, sondern wohl auch die vielfältigste Metropole der Welt. Der Tag wird durch einen gemeinsamen Abschiedstrunk am Abend abgeschlossen.



14. Tag – Abschied

Samstag, 29.06.2019

Frühmorgens Bahntransfer zum Flughafen Narita. Zeit für letzte Souvenirs in den Flughafen-Shops. Rückflug mit Swiss direkt nach Zürich. Am frühen Abend sind Sie wieder zu Hause.

Sie können Ihren Japanaufenthalt auch individuell verlängern. Wir helfen Ihnen gerne bei der individuellen Reiseorganisation.

Weitere Architektur- und Kulturreisen

von Prof. Hans Binder mit www.architectour.ch von kultour

2.2.-16.2.2019

Achitektur, Wein & Safari Südafrika

In Südafrika interessiert uns neben der Architektur und Kultur dieses speziellen Landes vor allem auch seine Geschichte, seine Gesellschaft sowie die Natur und die einzigartige Tier- und Pflanzenwelt. Also haben wir unser klassisches Architektur- und Kulturthema auf dieser Reise mit abenteuerlichen Safaris und genüsslichen Degustationen auf berühmten Weingütern angereichert. Natürlich lassen wir die Architektur nicht ausser Acht, sondern binden sie wo immer spannend in die Reise mit ein.

Wird durchgeführt - Jetzt buchen, letzte Plätze frei

18.5.-2.6.2019

Architektur- und Kulturreise China

Erstmals bieten wir eine intensiv vorbereitete Weiterbildungsreise nach China an. Sie rundet unser ostasiatisches Angebot nach Japan und Indien ab und führt uns durch drei metropolitane Hauptregionen dieses aufstrebenden Staates. Wir begeben uns gemeinsam auf Entdeckungsreise in die Chinesische Kultur und Architektur. Freuen Sie sich auf eine exklusive Reise ins Reich der Mitte und geniessen Sie neben modernster Architektur und Kunst traditionelle Orte und exquisiten Essen. Historische Baukunst trifft auf ultramoderne Städte. Erleben Sie das traditionelle und neue China mit all seinen Facetten. Tauchen Sie ein in die pulsierende Millionenmetropolen. Finden Sie Ruhe in jahrhundertealten Gärten und Tempeln. Anhand ausgesuchter Beispiele aus Architektur, Gartenkunst und Städtebau gehen wir auf Spurensuche nach dem historischen Erbe und der rasanten Zukunft einer uns fremden Kultur.

Jetzt buchen, noch Plätze frei

9.11.-17.11.2019

Maghrebinische Stadt & Lehmbau Marokko

Die Reisen nach Marokko führen zu den wichtigsten Lehmhöfen, den Ksars und Kasbahs im Süden sowie den Riads in Marrakech und Fès. Dabei interessiert uns die historische Stadt im Maghreb, ihre mittelalterliche Hochkultur sowie ihr Wandel in der Neuzeit. Selbstverständlich lassen wir die europäischen Einflüsse nicht ausser Acht. Auf jeden Fall werden Sie mit uns einen viel positiveren Zugang zur islamischen Kultur finden und ich bin sicher, Sie werden begeistert sein!

Jetzt reservieren, buchen ab Januar

Prof. Hans Binder und architectour
führen für Sie auch individuell
organisierte Gruppenreisen zu
Architektur, Kunst und Kultur durch.

So haben wir bereits diverse
Studienreisen nach Frankreich, Italien,
Portugal und Indien sogar auf
Bestellung durchgeführt.

Besuchen Sie uns im Netz unter
www.binder-architekt.ch/architektur-und-kulturreisen
und www.architectour.ch